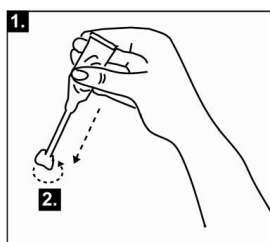


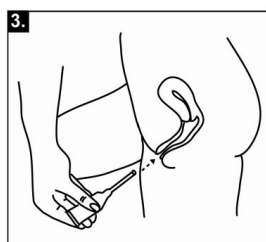
Primena

Multi-Gyn FloraPlus je prebiotski vaginalni gel koji se stavlja u vaginu. Svaka tuba odgovara količini za jednu primenu. Prebiotski vaginalni gel se stavlja direktno u vaginu pomoću posebno oblikovanog aplikatora. Nakon upotrebe bacite tubu.

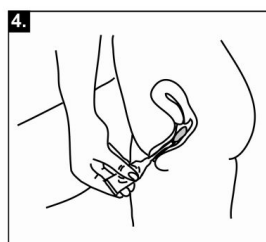
Pogledajte uputstva za upotrebu tube sa jednom dozom na crtežima ispod.



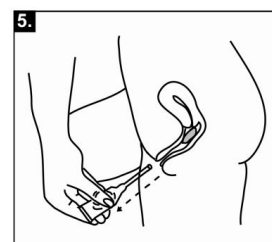
1. Promućkajte sadržaj tube u pravcu vrha tube.
2. Uvrtnjem polomite vrh tube.



3. Uzmite tubu u ruku i lagano ubacite tanji kraj aplikatora (tube) u vaginu.



4. Lagano stisnite deblji kraj tube kako bi istisnuli gel u vaginu.



5. Izvadite tubu, držeći je još stisnutu, i bacite je.

Napomena: Tuba je napravljena tako da se istisne preporučena količina gela. Kada se koristi u skladu sa uputstvima, mala količina gela zaostaje u tubi.