

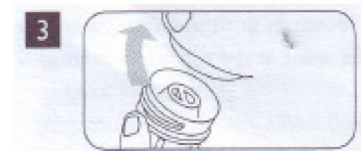
Način korišćenja i održavanja delova inhalatora (Side stream set)



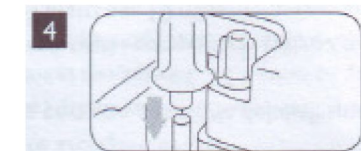
1. Pažljivo odvrnite plavi poklopac *SideStream* raspršivača u smeru suprotnom od kretanja kazaljki na satu kako biste ga otvorili – slika 1.



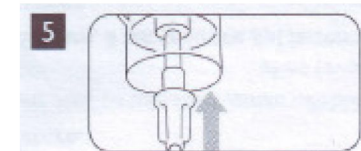
2. Sipajte propisanu količinu leka u *SideStream* posudu raspršivača. Kapacitet posude je od 2 ml do 10 ml tečnosti i ne sme se prekoračiti. Max kapacitet tečnosti od 10ml je označen crtom na posudi raspršivača – slika 2.



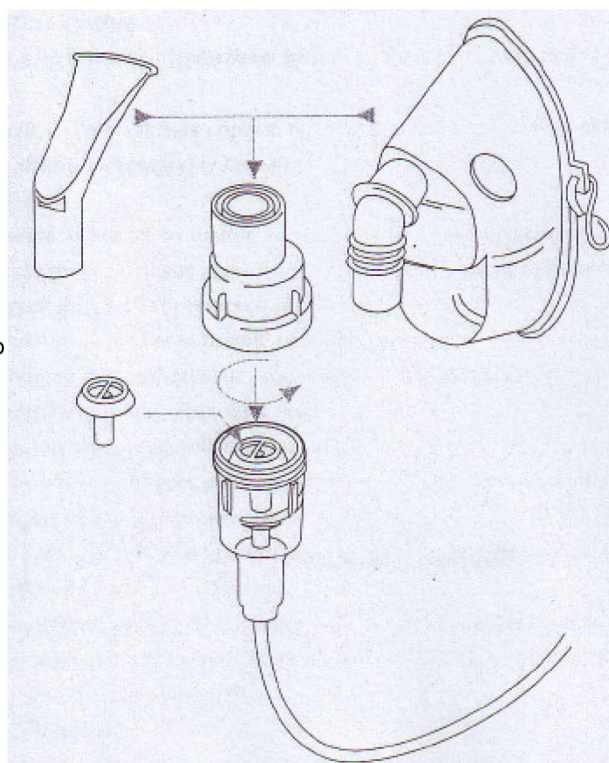
3. Zatvorite *SideStream* raspršivač tako što pažljivo zavrnete plavi poklopac u smeru kretanja kazaljki na satu. Budite sigurni da je *SideStream* raspršivač zatvoren i da su dva dela čvrsto pričvršćena – slika 3.



4. Da biste *SideStream* raspršivač povezali sa inhalatorom jedan kraj creva za vazduh pričvrstite na predviđeno mesto na inhalatoru (koje se nalazi na prednjoj strani inhalatora u donjem levom uglu) – slika 4.



5. Drugi kraj creva za vazduh pričvrstite na donji deo raspršivača - slika 5.



6. Povežite masku za lice ili nastavak za usta sa raspršivačem kako biste bili spremni za inhalaciju.
7. Proverite da li je prekidač na poziciji „0“ isključeno. Uključite utikač u utičnicu.
8. Pritisnite prekidač na poziciju „I“ uključeno. Na lice prislonite masku ili nastavak za usta i počnite inhalaciju.
9. Kada je inhalacija završena pritisnite prekidač na poziciju „0“ isključeno i isključite utikač iz utičnice.

Preporuka proizvođača je da se raspršivač zameni novim nakon 30 dana korišćenja.


Važne napomene u vezi leka za inhaliranje:

- Lekovi za inhalaciju se rastvaraju isključivo u fiziološkom rastvoru. Dozu propisuje lekar.
- Praškaste lekove pre upotrebe rastvoriti u fiziološkom rastvoru prema uputstvu lekara.
- Kapacitet posude raspršivača (gde se sipa rastvoren lek) se ne sme prekoračiti. Maksimum (10ml) je označen crtom na posudi raspršivača
- **Eterična ulja i uljani rastvori se ne smeju staviti u posudu raspršivača**

⚠ Oprez

- Ne sušite delove peškirom. Ne koristite četku, ne stavljajte oštre objekte u otvore na raspršivaču.
- Ne skidajte gornji poklopac raspršivača kada je priključen na crevo za vazduh.
- Raspršivač *SideStream* držite uspravno za vreme inhalacije i dok je u njemu lek.
- Preporučena količina leka koja se sipa je od 2 ml do 10 ml.

Čišćenje – nakon svake upotrebe:

- Rastavite *SideStream* raspršivač (gornji deo, donji deo, nastavci, maska, nastavak za usta) i isperite ga u toploj blagoj sapunici. **Ne iskuvavati delove!**
- Isperite sve delove čistom hladnom vodom. Raspršivač povremeno potopiti u rastvor vode i sirćeta kako bi se sprečila pojava kamenca na rupicama raspršivača gde izlazi lek
- Protresite oprane delove da biste izbacili višak vode i ostavite da se osuši na vazduhu.
- Obrišite masku čistom navlaženom krpom i ostavite da se osuši na vazduhu.
- Sastavite delove vodeći računa da je mali plastični deo u obliku pečurke  na odgovarajućem položaju (ispod poklopca raspršivača). **Važno:** Bez ovog dela inhalator neće raditi
- Kod češćih inhalacija proizvođač preporučuje da se raspršivač zameni novim nakon 30 dana intenzivnog korišćenja inhalatora

⚠ Upozorenje: ne potapajte crevo u vodu.